

敷地概要				建築概要				指導要綱(概略)			
地名地番	沖縄県那覇市前島三丁目1-7			主要用途	ビジネスホテル			項目			
住居表示				構造・規模	RC8階			開発行為			
敷地面積	105.85 m ²	公簿		棟数・戸数	1棟	23戸		中高層規制			
道路・公園負担面積	m ²			建築面積	78.76 m ²	23.82 坪		ワンルーム規制			
計画敷地面積	105.85 m ²	32.02 坪		建ぺい率	74.41 %	< 80.00 %		駐車場			
道路	市道7m			専有面積	398.27 m ²	120.48 坪		駐輪場			
用途地域	商業地域			容積対象床面積	451.91 m ²	136.70 坪 ※残 24.42		緑化規制			
高度地区				容積率	426.93 %	< 450.00 %		雨水抑制			
日影規制				延べ床面積	480.55 m ²	145.37 坪					
防火地域	防火地域		合計	施工床面積	548.47 m ²	165.91 坪					
用途別敷地面積	105.85 m ²	m ²	105.85 m ²	駐車台数	台	(付置義務) 未定 台					
建ぺい率	80.00 %	%		駐輪台数	台	(付置義務) 未定 台					
許容建ぺい率	80.00 %	% 80.00 %									
許容建築面積	84.68 m ²	m ² 84.68 m ²									
容積率	700.00 %	% 450.00 %									
許容容積率	450.00 %	% 450.00 %									
許容延べ床面積	476.33 m ²	m ² 476.33 m ²									
その他	敷地図は公図による										
	真北測定未了										
	関係諸官庁との細部協議未了										
						※エレベーターは容積対象に算入されません					
						※建物内の駐車場は延面積の1/5まで容積対象に算入されません					

面積表

階別	容積対象								容積対象外			延床面積 A+B+C	施工床面積			総床面積	部屋数	タイプ別面積表			
	専用面積 A (MBを含む)				共用面積 B				共用面積 C				外階段 外廊下	バルコニー	その他			専有面積	戸数	タイプ別小計	
	客室	廊下	リネン P S	合計	ロビー フロント	メール・集積場	合計	容積対象 面積合計 A+B	エレベーター 廊下・階段	駐車場 駐輪場	合計										
																		客室	11.44	23	263.12
8階	22.88	12.80	3.93	39.61				39.61	3.58	3.58	43.19	7.18	2.04		52.41	2					
7階	22.88	12.80	3.93	39.61				39.61	3.58	3.58	43.19	7.18			50.37	2					
6階	34.32	15.22	3.93	53.47				53.47	3.58	3.58	57.05	7.18			64.23	3					
5階	45.76	16.20	3.93	65.89				65.89	3.58	3.58	69.47	7.18	2.11		78.76	4					
4階	45.76	16.20	3.93	65.89				65.89	3.58	3.58	69.47	7.18	2.11		78.76	4					
3階	45.76	16.20	3.93	65.89				65.89	3.58	3.58	69.47	7.18	2.11		78.76	4					
2階	45.76	16.20	3.93	65.89				65.89	3.58	3.58	69.47	7.18	2.11		78.76	4					
1階			2.02	2.02	53.64		53.64	55.66	3.58	3.58	59.24	7.18			66.42						
m ²	263.12	105.62	29.53	398.27	53.64		53.64	451.91	28.64		28.64	480.55	57.44	10.48	548.47	23			23	263.12	
坪	79.59	31.95	8.93	120.48	16.23		16.23	136.70	8.66		8.66	145.37	17.38	3.17	165.91					79.59	

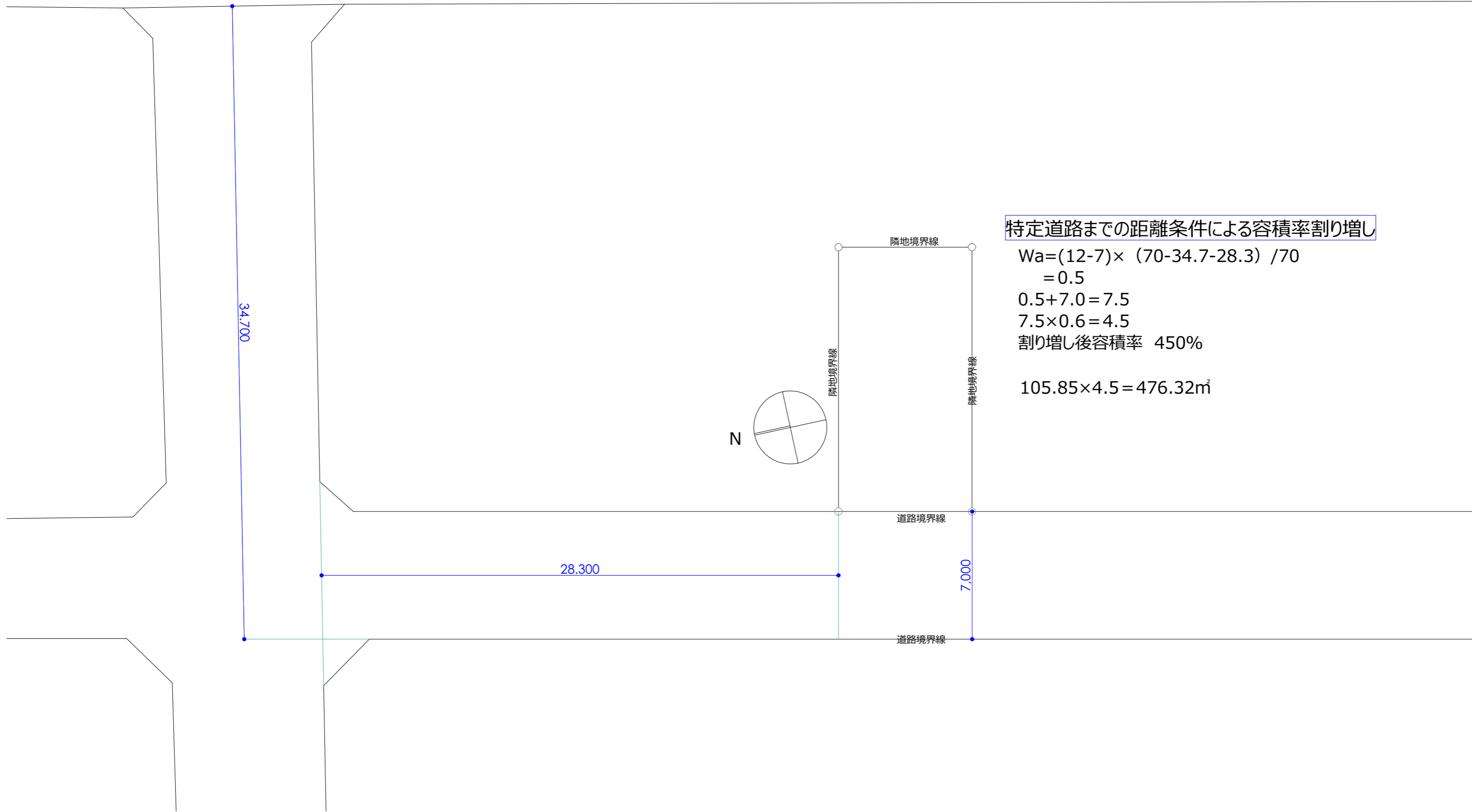


一級建築士事務所 角 設計
一級建築士 第83336号 角 竹二

PROJECT 那覇 前島ホテル計画
TITLE 設計概要
SCALE 1:200
2018/11/13

NO. A

特定道路
幅員15m以上



特定道路までの距離条件による容積率割り増し

$$Wa = (12 - 7) \times (70 - 34.7 - 28.3) / 70 = 0.5$$

$$0.5 + 7.0 = 7.5$$

$$7.5 \times 0.6 = 4.5$$

割り増し後容積率 450%

$$105.85 \times 4.5 = 476.32\text{m}^2$$



1:200

一級建築士事務所 角 設計

一級建築士 第83336号 角 竹二

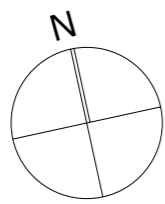
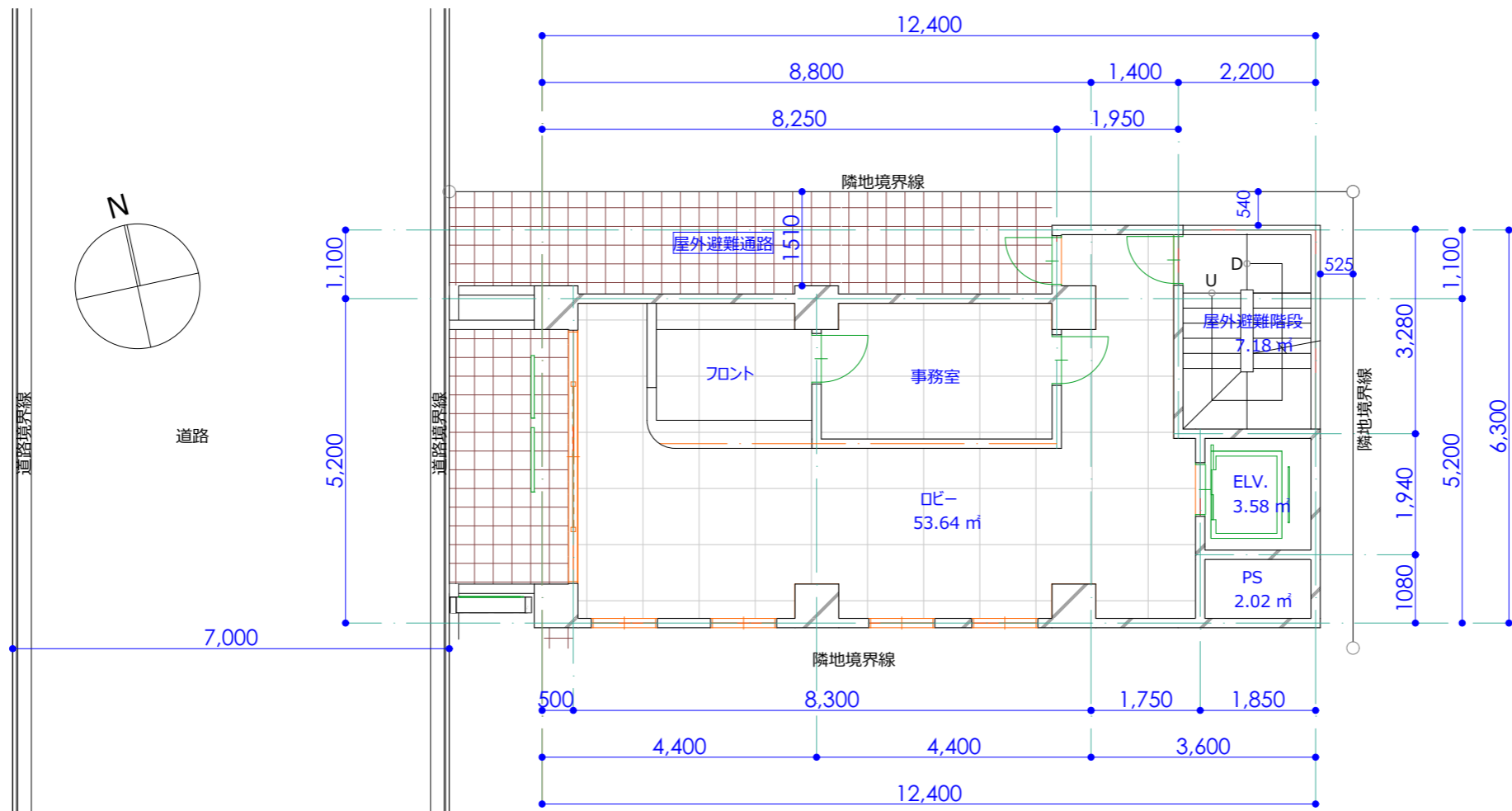
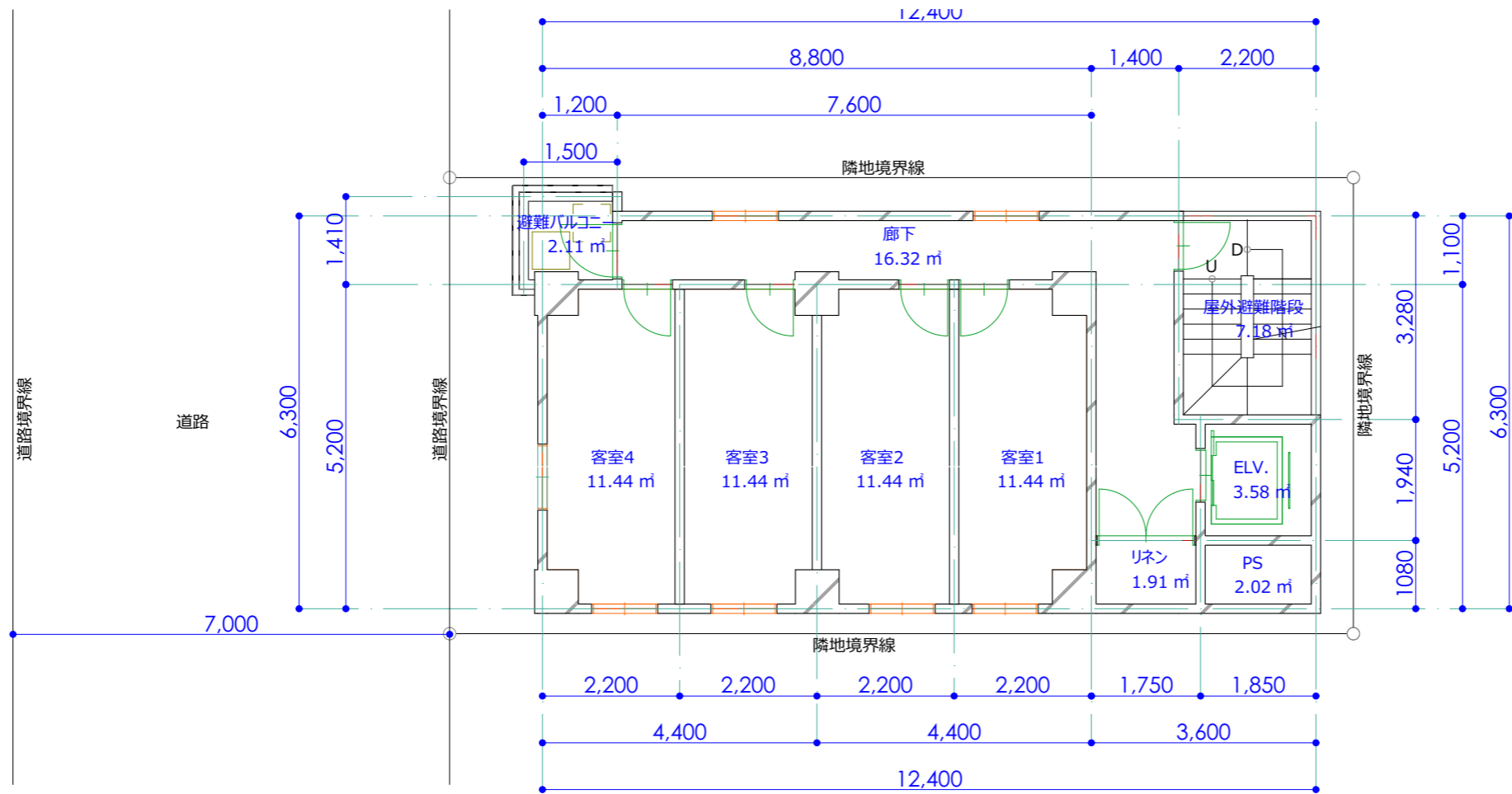
PROJECT 那覇 前島ホテル計画

TITLE 敷地図

SCALE 1:200

2018/11/13

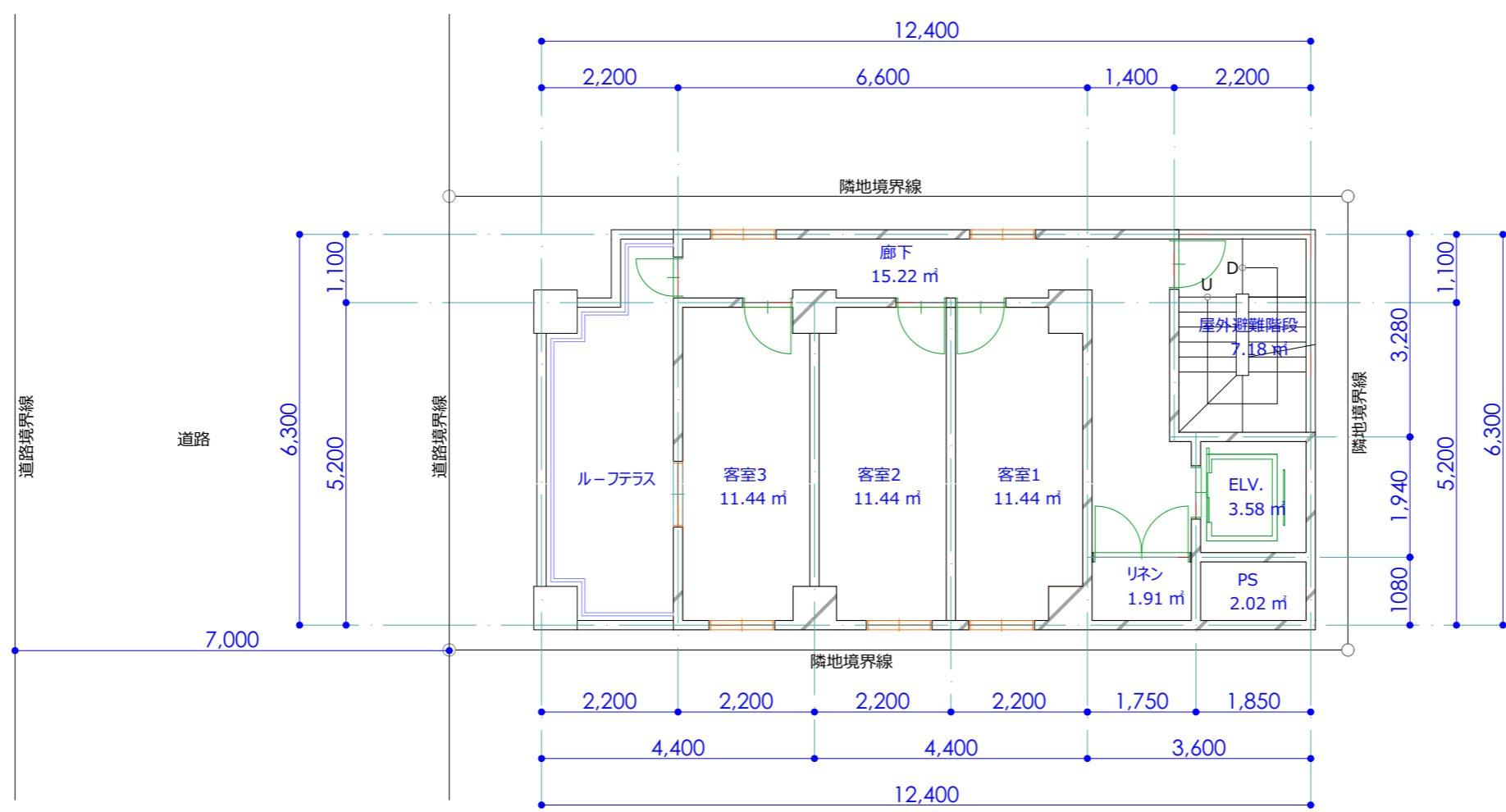
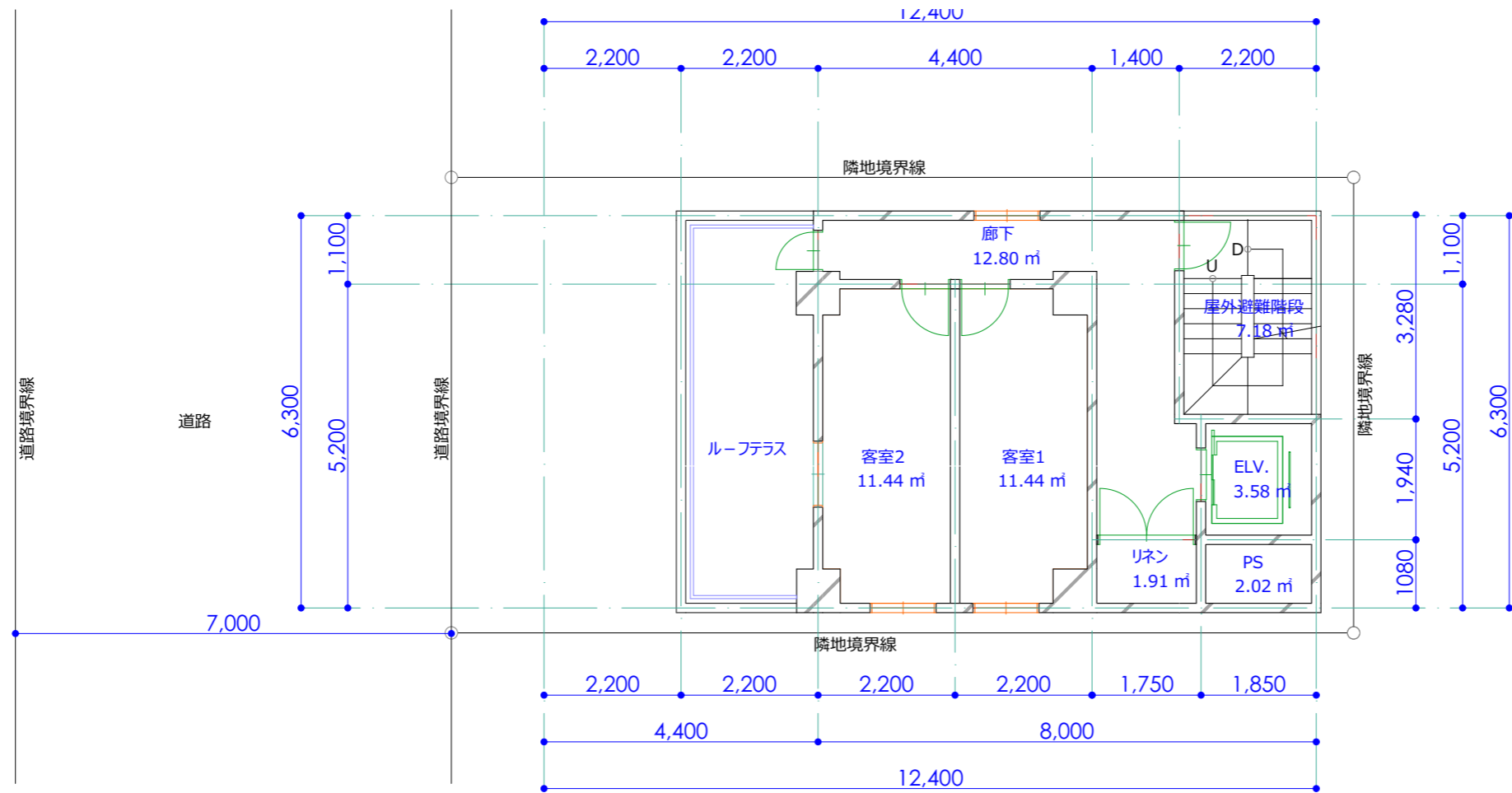
NO. A



一級建築士事務所 角 設計
 一級建築士 第83336号 角 竹二

PROJECT 那覇 前島ホテル計画
 TITLE 1-5階平面図
 SCALE 1:100
 2018/11/13

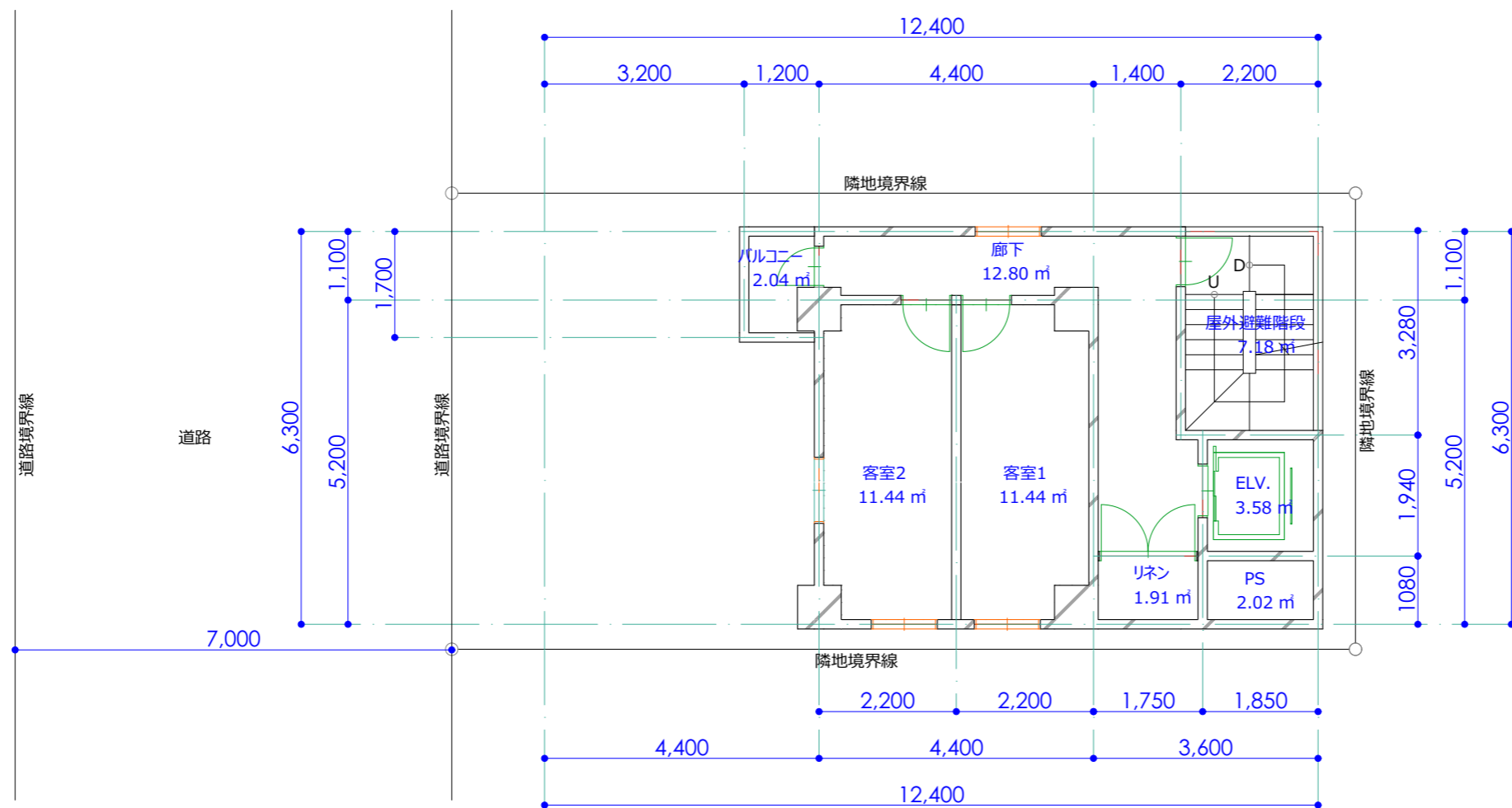
NO. A



一級建築士事務所 角 設計
 一級建築士 第83336号 角 竹二

- PROJECT 那覇 前島ホテル計画
- TITLE 6-7階平面図
- SCALE 1:100
- 2018/11/13

NO. A



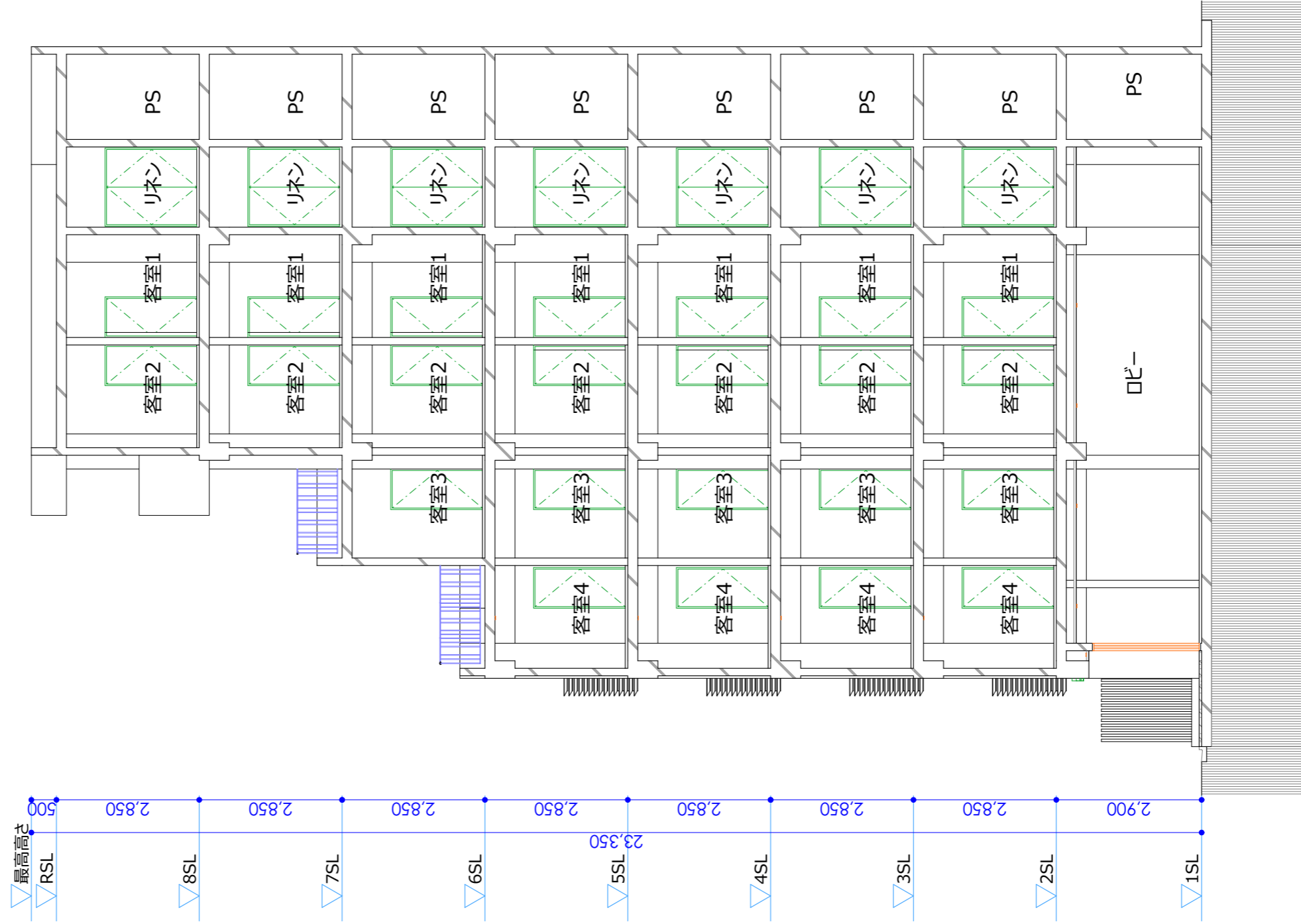
8階平面図 S1:100



一級建築士事務所 角 設計
 一級建築士 第83336号 角 竹二

■ PROJECT 那覇 前島ホテル計画
 ■ TITLE 8階平面図
 ■ SCALE 1:100 ■ 2018/11/13

NO. A



断面図 S1:100



一級建築士事務所 角 設計
 一級建築士 第83336号 角 竹二

■ PROJECT 那覇 前島ホテル計画
 ■ TITLE 断面図
 ■ SCALE 1:100
 ■ 2018/11/13

NO. A